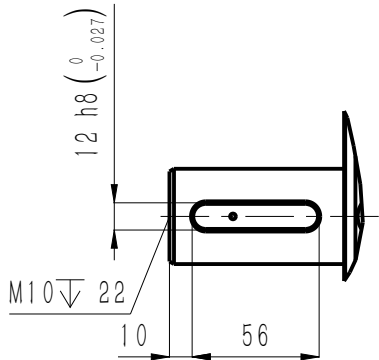


版本 Edition	变更内容 Description of the change

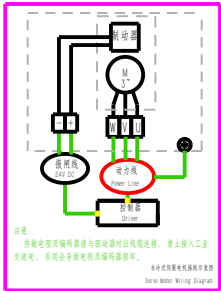
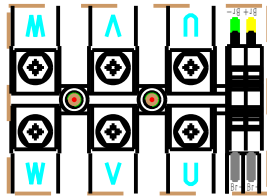


标配：A型圆头普通平键  
A12X8X56(GB/T1096)

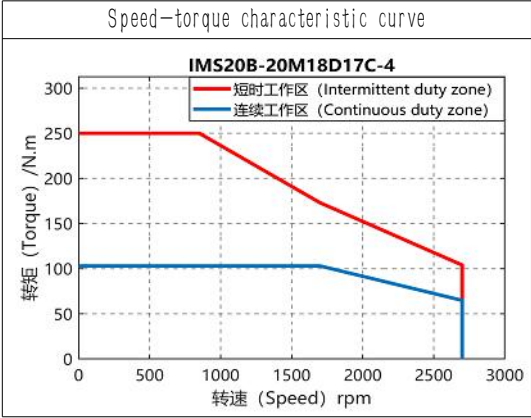
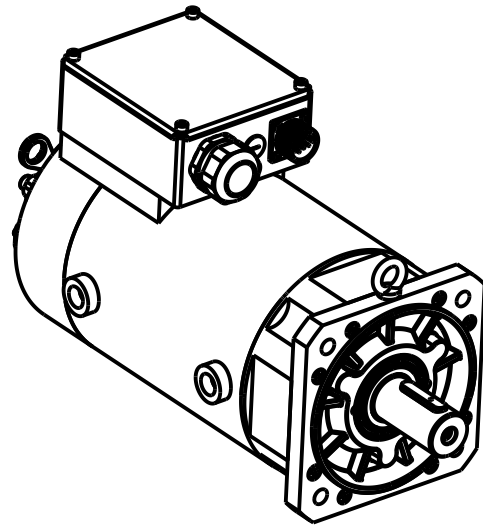
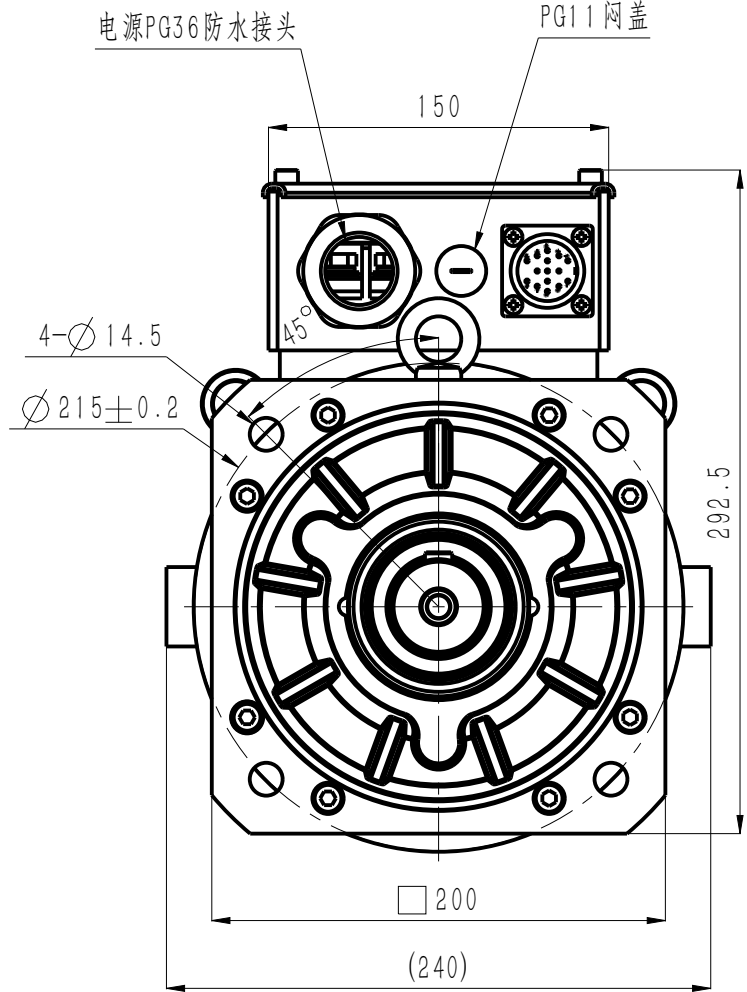
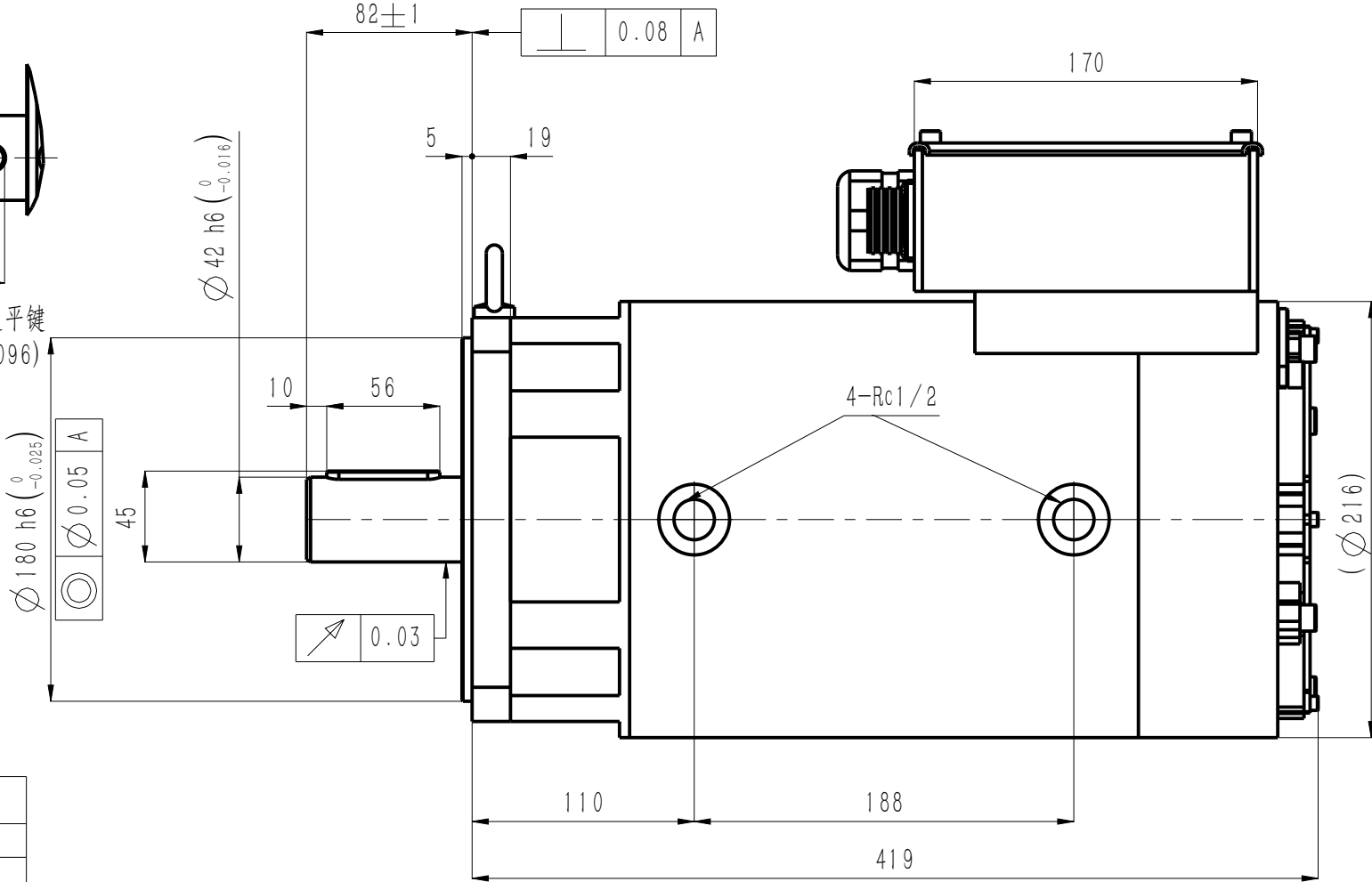
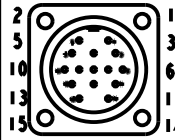
抱闸参数 Brake parameters		
额定电压 Rated voltage	24	V DC
额定功率 Rated power	55	W
电阻(20℃) Resistance	10.5±7%	Ω
额定扭矩 Rated torque	≥150	N·m
释放电压 Release voltage	≥1.2	V
吸引电压 Pickup voltage	≤18	V
吸合时间 Pickup time	≤350	ms
释放时间 Release time	≤80	ms
回转间隙 Rotational Clearance	≤1° (20%额定扭矩) (20% Rated torque)	


电机技术参数 Motor parameters		
额定电压 Rated voltage	380	V AC
额定功率 Rated power	18.3	kW
额定扭矩 Rated torque	103	N·m
额定电流 Rated current	32.8	Arms
峰值扭矩(850rpm) Peak torque	250	N·m
峰值电流(850rpm) Peak current	72.7	Arms
峰值扭矩(1700rpm) Peak torque	173	N·m
峰值电流(1700rpm) Peak current	60.1	Arms
峰值扭矩(2700rpm) Peak torque	104	N·m
峰值电流(2700rpm) Peak current	60.1	Arms
额定转速 Rated speed	1700	rpm
峰值转速 Maximum speed	2700	rpm
扭矩系数 Torque constant	3.14	N·m/Arms
反电势常数 Back EMF constant	233.3	V/krpm
线电阻 line resistance	0.61	Ω
线电感 line inductance	13.75	mH
转动惯量 Moment of inertia	127±10%	kg·cm <sup>2</sup>
轴向允许载荷 Axial allowable load	/	N
径向允许载荷 Radial allowable load	/	N
极对数 Number of pole pairs	4	对

引线定义  
Wiring definition



信号航插规格 Encoder connector	编码器规格 Connector specifications	引线定义 Wiring definition									
		1	2	3	4	5	6	7	8	9	
YD28J15Z	23位多圈光编 23-bit optical encoder	PE (屏蔽)	SD+ (蓝)	SD- (黄)	+5V (红)	0V (黑)	BAT+ (棕)	BAT- (白)	KTY84-130+ (黄)	KTY84-130- (绿)	
	12位旋变 12-bit Resolver encoder	PE (屏蔽)	Ref+ (红白)	Ref- (黄白)	Cos- (黑)	Cos+ (红)	Sin+ (黄)	Sin- (蓝)	KTY84-130+ (黄)	KTY84-130- (绿)	



SN	料号 P/N	整机型号 Model and Specification		编码器 Encoder	
	11101-02122	IMS20B-20M18D17C-4-P94Y-A		23位多圈光编	
				深圳市英威腾电气股份有限公司 Shenzhen INVT Electric Co., Ltd.	
A	新归档	/	26-3-7	名 称	电机外形图 Motor outline dimension drawing
版 本	更改方式	更改人	日期		
设 计	/			料 号	/
校 核	/				
工 艺	/			图 号	投影标识 
审 核	/				
标准化	/			重 量	比 例 1 : 1
批 准	/				
				第 1 页 共 1 页	